

Regenwater

De vraag naar **regenwater oplossingen** klinkt steeds luider...



In de winter hebben we vaak af te rekenen met langdurige periodes van neerslag. In de zomer tekenen wij naast lange periodes van droogte soms zeer felle buien op die onmogelijk opgevangen kunnen worden met een gemengd stelsel. Huishoudelijk afvalwater en regenwater scheiden is dus de boodschap. Steeds vaker gaat men daarbij op zoek naar oplossingen om verstandig met regenwater om te gaan. Dit is uiteraard goed nieuws voor u als installateur!

De eigenaar van een gebouw, huis of terrein is zelf verantwoordelijk voor het integraal waterbeheer rondom zijn huis. Dikwijls ervaart hij problemen die niet met de traditionele toepassingen opgelost kunnen worden. Op zo een moment kunt u als installateur een slimme en flexibele oplossing aanbieden om de klus te klaren.

In deze krant van DYKA vindt u allerlei praktische oplossingen en handige tips die u van pas kunnen komen

bij het integraal waterbeheer rondom de woning of het gebouw. Want als het gaat om het beheer van regenwater heeft DYKA alles in huis om u snel en goed van dienst te kunnen zijn.

In onze 8 filialen werken deskundige mensen die u graag helpen om een oplossing voor uw probleem te vinden. Dit kan met een speciaal product zijn of door er voor te zorgen dat u het juiste materiaal tijdig in uw handen heeft.

Regenwater snel afvoeren bij grotere dakoppervlaktes

Waar standaard regenwaterafvoersystemen bij grote dakoppervlaktes het regenwater niet snel genoeg afgevoerd krijgen, is Vacurain de oplossing.

Het DYKA Vacurain UV-systeem zorgt voor een snelle waterafvoer van grote dakoppervlaktes. Speciale Vacurain-trechters en een uitgebalanceerd ontwerp zorgen ervoor dat er bij flinke regenval een hevelwerking ontstaat waardoor het water als het ware van het dak gezogen wordt. Hierdoor kan op korte tijd veel meer water worden afgevoerd dan met traditionele afvoeren.

Een belangrijke troef zijn de kleine diameters. Omdat de buisdiameters kleiner zijn dan bij andere systemen is het

gemakkelijker om de Vacurain afvoerleidingen uit het zicht aan te brengen en blijft de gewichtsbelasting beperkt.

Vacurain oplossingen worden door DYKA voor u op maat berekend met speciaal hiervoor ontwikkelde software. U ontvangt een legplan en meetstaat en kan probleemloos aan de slag.

Kijk op www.dyka.be voor meer informatie.

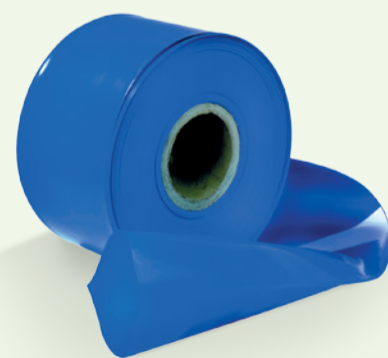


hey da's handig!

Wie kent het niet: de dakgoten zijn al geïnstalleerd, maar de afvoeren moeten nog worden aangebracht. Dat maakt de bescherming van uw metsel- en voegwerk bij hevige regen en wind erg lastig.

Tip

Gebruik een tijdelijke RWA slang en voorkom dat aanzienlijke hoeveelheden regenwater tegen de gevel slaan. De tijdelijke RWA slang is heel eenvoudig aan te brengen. Knip de slang op maat en bevestig ze met een nylon kabelbinder of een stuk ducttape aan de gootuitloop.



hey da's leuk!

Deel uw handigste tip en win!

Win een dinerbon t.w.v. €100,-

Kijk op pagina 2

Beter voorkomen dan genezen

Regenwater legt een lange weg af vooraleer het zijn eindpunt bereikt. Regenwater kan op het dak vallen en vervolgens via een dakgoot en de afvoer naar een regenwaterput stromen. Maar het kan ook op verharde oppervlaktes vallen om via een lijnafwateringssysteem uit te monden in een infiltratievoorziening.

Tijdens zijn doortocht neemt regenwater heel wat onzuiverheden met zich mee. Het gevolg? Verstopte infiltratiesystemen die het regenwater niet meer verwerkt krijgen en zorgen voor wateroverlast. Of regenwaterputten die versneld geopend moeten worden om te worden gereinigd.

Wacht daarom niet tot het te laat is. Filter het regenwater. Plaats een loofafscheider en zandvangput of bouw een filter in in uw lijnafwateringssysteem. Denk als installateur met uw klant mee en vrijwaar hem van mogelijke ongemakken in de toekomst.

hey da's handig!

Waar zwaardere bestanddelen zoals zand en kleine, steenachtige deeltjes niet van het regenwater gescheiden kunnen worden met een loofafscheider, is een zandvangput de ideale oplossing.

Tip

Zandvangputten worden gebruikt om het regenwater te filteren. Nadat de loofafscheider het regenwater gefilterd heeft op bladeren laat de zandvangput de zwaardere bestanddelen bezinken. Vervolgens stroomt het regenwater door een gaasfilter naar put of infiltratiekrat. Het grote voordeel van het plaatsen van een zandvangput is dat het water op een eenvoudige manier wordt gereinigd en er een compacte filtering plaatsvindt.



Zandvangput

Maak komaf met verstopte afvoerbuizen

U heeft het vast wel eens meegemaakt. Bladeren en ander vuil verstoppen de afvoerbuizen of belemmeren de goede werking van uw infiltratie- of regenwaterhergebruikssysteem. DYKA biedt hiervoor verschillende oplossingen aan.



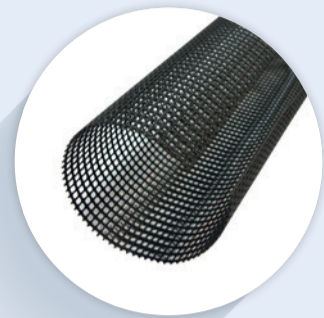
Bolrooster

Voorkom dat bladeren en ander vuil in de afvoerbuizen geraken. Plaats een bolrooster in de aansluiting van de afvoerbuizen. Werkt u met plakplaten met een middenuitloop? Kies dan voor de bolroosters vervaardigd uit gegalvaniseerd staal.



Loofafscheiders

Speciaal voor die gevallen waar er toch bladeren in de afvoerbuizen terechtkomen, biedt de loofafscheider uitkomst. De loofafscheider wordt verticaal in de afvoerbuizen geplaatst, scheidt de bladeren zijdelings af en filtert het regenwater. Eventueel achtergebleven bladeren kunt u altijd simpel verwijderen.



Bladvanger

Voorkom dat bladeren in de dakgoot zelf geraken en plaats een bladvanger. De polynet bladvanger is gemaakt van kunststofgaas en is doorgesneden in de lengterichting. De gaaselementen worden in de dakgoot gelegd en klemmen zich vanzelf vast tussen de dakbedekking en de gootrand. Bladeren die op de polynet bladvanger vallen, drogen op en waaien uiteindelijk weg.

Vraag uw DYKA medewerker naar meer van deze handige oplossingen.



Voor technisch advies... Kom naar DYKA!

Het beheer van regenwater is een vak apart. Dankzij jarenlange ervaring als fabrikant in de wereld van regenwateroplossingen kent dit vak voor DYKA nog maar weinig geheimen. Met onze kennis en ervaring denken wij dan ook graag met u mee.

Ook onze medewerkers op de filialen helpen u graag. Dit kan bijvoorbeeld een advies zijn voor de toepassing van onze producten, het vinden van een goede probleemoplosser of instructies voor de verwerking van uw kunststofleidingsystemen. Ook bent u bij onze filiaalmedewerkers op het juiste adres als u vragen heeft over het lijmen van diverse typen PVC-materialen of het lassen van PE. U bent dan verzekerd van een optimaal aangelegd en probleemloos werkend leidingsysteem.

Kijk voor het dichtstbijzijnde filiaal bij u in de buurt en spring eens binnen.

hey da's leuk!

Deel uw handigste tip en win!

De beste tip per filiaal wint een dinerbon!

Win een dinerbon t.w.v. €100,-

Naam: _____

E-mail: _____ Tel: _____

Mijn tip:

Lever deze bon in voor 1 september 2016 bij uw DYKA vestiging.

Groot infiltratievolume voor een beperkte grondoppervlakte



Creëer snel een groot infiltratievolume met voorverpakte infiltratiekratten.

Bij het plaatsen van infiltratiesystemen kunt u in situaties terecht komen waarin u een beperkte bruikbare grondoppervlakte heeft. In zo een geval kiest u voor de Rainbox 3S infiltratiekratten van DYKA.

De Rainbox 3S infiltratiekratten worden ingegraven in de bodem en bufferen regenwater om het vervolgens geleidelijk aan te laten infiltreren. Ze zijn zonder mechanische middelen hanteerbaar en worden in de productiehallen van DYKA voorverpakt met geotextiel om inspoeling van zand te voorkomen.

Vanwege het grote open volume en de beperkte inbouwdiepte blijven de graafwerkzaamheden tot een minimum beperkt. Een simpel kliksysteem maakt het mogelijk om de infiltratiekratten aan elkaar te koppelen. Hierdoor creëert u al snel een compact geheel met een groot infiltratievolume.

Niet bovengronds maar ondergronds

Steeds vaker krijgen infiltratiekratten de voorkeur op bovengrondse infiltratievoorzieningen. En dat is ook met

een goede reden. Infiltratiekratten nemen namelijk bovengronds geen ruimte in beslag. Hierdoor kunt u de ruimte die u kwijt zou spelen bij het plaatsen van een bovengrondse infiltratievoorziening volledig benutten.

Samen met u

U heeft als installateur besloten om een infiltratievoorziening te plaatsen. Maar hoeveel bufferend volume moet er nu voorzien worden? In welke mate speelt de infiltratiegevoeligheid van de locatie een rol? Allemaal vragen waarbij onze technici u kunnen ondersteunen.

Onze deskundige medewerkers voorzien u niet alleen van advies op maat maar doen ook al het nodige rekenwerk voor u. Op die manier bespaart u veel tijd en bent u verzekerd van uiterst nauwkeurig rekenwerk.

ACO afvoergeulen houden onze voeten droog

Steeds vaker worden we geconfronteerd met extreme hoeveelheden neerslag in korte tijd. Rondom de woning zoals op het terras, in de tuin, of op de oprit wordt het steeds moeilijker om bij hevige regen de voeten droog te houden. Voer daarom regenwater efficiënt af en help uw klant met het ACO lijnafwateringssysteem.

Het ACO lijnafwateringssysteem bestaat uit een compleet assortiment robuuste, maatvastе polymeerbetonnen goten en toebehoren. Bovendien is ook een compleet kunststof alternatief mogelijk. Het systeem wordt standaard geleverd inclusief een verzinkt stalen of kunststof rooster. Daarnaast is het ook mogelijk de goot te combineren met andere roosters of sleufopzetelementen, die op aanvraag leverbaar zijn.

Lijnafwatering kan worden aangesloten op het riool maar ook op een infiltratiesysteem. Dit draagt bij tot een goede waterhuishouding in de tuin.

hey dat's handig!

Verlos uw klant van stankoverlast door rioollucht. Vermijd dat lucht uit het riool via de afvoer kan ontsnappen en plaats een RWA Sifon.



Tip

Wanneer de regenpijp op de afvoer is aangesloten, is het aan te raden om gebruik te maken van een RWA Sifon. De RWA Sifon zorgt ervoor dat er een stankafsluiter is en de lucht uit de afvoer niet via de regenafvoer kan ontsnappen. Dit type sifon is verkrijgbaar in de maat 80mm of 100mm. Heeft u gebruik gemaakt van een regenafvoer van 60mm of 70mm? Dan kunt u door middel van een inzetverloop overgaan naar 80mm om het aan te sluiten op de RWA Sifon.

Regenwater nuttig gebruiken voor laagwaardige toepassingen

Als installateur kunt u op verschillende manieren met regenwater omgaan. U kunt regenwater laten infiltreren maar ook hergebruiken. Het laatste wordt voor uw klant steeds interessanter. Een groot gedeelte van ons waterverbruik bestaat namelijk nog steeds uit drinkbaar water. Deze wordt echter almaar schaarser en zal in de toekomst alleen maar duurder worden. Voor ruim de helft van ons dagelijks verbruik is regenwater perfect geschikt. Vang daarom uw regenwater op in de Li-Lo regenwatertanks van DYKA en maak nuttig gebruik van regenwater.

In België verbruikt de gemiddelde persoon zo'n 110 liter water per dag. Een zeer groot gedeelte van dit verbruik bestaat nog steeds uit drinkbaar water. Voor laagwaardige toepassingen zoals toiletspoeling, het poetsen en de wasbeurt van de wagen en het sproeien van de tuin hoeft het kwaliteitsniveau van het ingezette water echter niet zo hoog te zijn.

Regenwater is geschikt voor ruim 50% van ons dagelijks waterverbruik. Bovendien is regenwater gratis, waardoor uw klant een duurzame ecologische investering kan combineren met een gunstig financieel perspectief.

Geen beton maar kunststof

De Li-Lo regenwatertanks van DYKA zijn gemaakt van kunststof en hebben een zeer beperkte inbouwdiepte. Kunststofwatertanks zijn 100% waterdicht en zijn extra licht. Hierdoor kunnen ze zonder hulp van een kraan geïnstalleerd worden. In een stedelijke omgeving kan de tank zelfs via de deur naar de achtertuin worden gebracht. De gladde wand van de Li-Lo watertank laat een zeer eenvoudige reiniging toe. Hierdoor heeft u een zuivere waterkwaliteit gedurende de hele levensduur van de installatie.



Kijk op www.dyka.be voor meer informatie.



Producten laten bezorgen of afhalen

De ene keer heeft u een product meteen nodig, de andere keer over een aantal dagen. DYKA biedt u diverse mogelijkheden om de bestelde producten op het juiste moment bij de hand te hebben. U kunt ze laten bezorgen of afhalen bij het filiaal naar keuze. Wij zetten de mogelijkheden even voor u op een rij.

Voor 12.00u besteld is morgen bezorgd

Onze standaard service is dat wanneer u voor 12.00u uw producten bestelt, ze de volgende dag worden bezorgd of kunnen worden afgehaald. U geeft voor 12.00u uw bestelling door: telefonisch of online. De volgende werkdag worden de bestelde producten op het gewenste adres bezorgd. Natuurlijk kunt u uw bestelling afhalen bij een filiaal naar keuze. Dit kan op werkdagen tussen 07.30u en 16.30u. Mocht een product niet op voorraad zijn, dan nemen wij even contact met u op.

Dezelfde dag nog uw bestelling nodig?

Heeft u producten dezelfde dag nog nodig? Dat kan ook. Neemt u dan even contact op met een medewerker van het

filiaal. Zij kunnen dan meteen aangeven of het product op voorraad is. Op de afgesproken tijd ligt het dan voor u klaar.

Projecten en specials

Voor projectbestellingen, speciaal op maat gemaakte producten zoals Prefab of lange lengtes, gebeuren de leveringen in onderling overleg. Voor producten uit het Centraal Magazijn in Overpelt geldt levering binnen twee werkdagen.

Filialen DYKA

<p>Brugge Industrieterrein Waggelwater Dirk Martensstraat 25 8200 Sint-Andries (Brugge) T 050/31.51.97 - 050/32.13.29 E brugge@dyka.be</p>	<p>Hoogstraten Industrieweg 7 2320 Hoogstraten T 03/314.47.55 E hoogstraten@dyka.be</p>
<p>Charleroi Avenue de Heppignies 1 6220 Fleurus-Heppignies (Charleroi) T 071/34.41.03 - 071/34.40.18 E fleurus@dyka.be</p>	<p>Temse Hoogkamerstraat 334 9140 Temse T 03/711.23.18 - 03/771.22.50 E temse@dyka.be</p>
<p>Grâce-Hollogne Rue de Wallonie 15 4460 Grâce-Hollogne T 04/239.04.90 - 04/239.05.92 E grace-hollogne@dyka.be</p>	<p>Overpelt Nolimpark Stuifzandstraat 47 3900 Overpelt T 011/80.04.30 E overpelt@dyka.be</p>
<p>Harelbeke Bedrijventerrein Harelbeke-Stasegem B2060 Spoorwegstraat 63 8530 Harelbeke T 056/21.99.07 - 056/ 21.02.29 E harelbeke@dyka.be</p>	<p>Zaventem Leuvensesteenweg 502 1930 Zaventem T 02/721.33.39 - 02/721.22.26 E zaventem@dyka.be</p>

